

jupiter

2009年12月11日

【報道関係者各位】

株式会社 ジュピター

赤・青・黄 かこんでつないで 消しちゃおう!!

『ぱねわっ!』

発売日・価格決定のお知らせ

～ 時間を忘れる面白さ 10,000パネルオーバー ～

ぱねわっ!

株式会社ジュピター(本社:京都府伏見区 代表取締役社長:中山 誠、以下ジュピター)は、ニンテンドーDSi™専用ソフト「ぱねわっ!」の発売日および価格を、以下の通り決定いたしました。

『ぱねわっ!』

対応機種 : ニンテンドーDSiウェア
(ニンテンドーDSi/ニンテンドーDSiLL専用)

配信予定日 : 2009年12月16日(水)

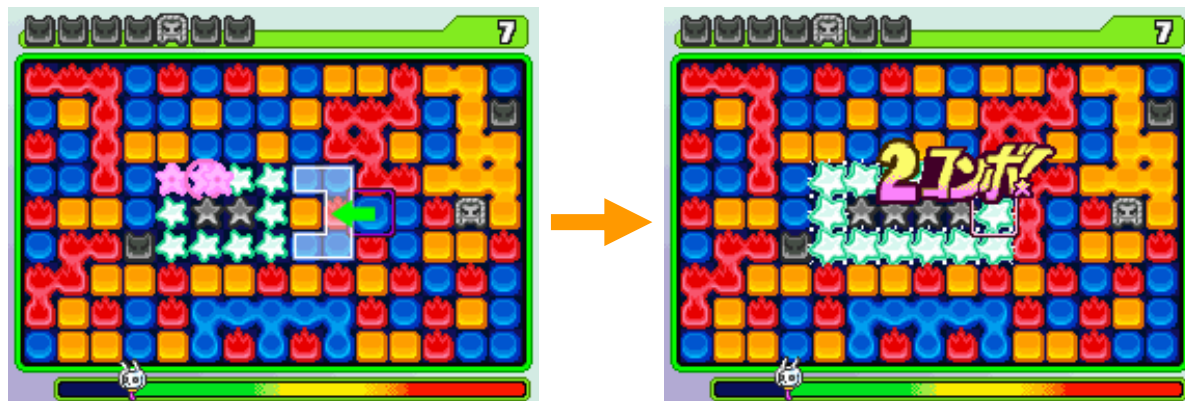
DSiポイント : 500 DSiポイント

「ぱねわっ!」は輪を作ってパネルを消していくシンプルなルールのパズルゲームで、誰もが連鎖による圧倒的な爽快感を楽しむことが可能です。長く遊べる3つのゲームモードを用意して、お手頃価格でダウンロード販売します。





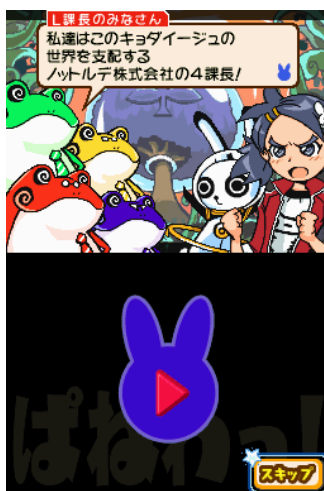
jupiter



ルールは簡単、パネルをタッチペンで動かして
同じ色のパネルで輪を作るだけ！
その輪にくっつくように別の輪を作るとコンボ発生！！



<ノーマルモード>



<おはなしモード>



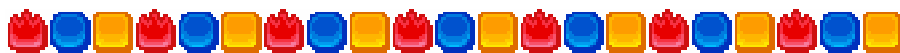
<つめばねわモード>

自分の限界に挑戦できる「ノーマルモード」の他、
物語に沿ってゲームを楽しめる「おはなしモード」や
全50問のクイズに挑戦できる「つめばねわモード」も搭載！

単純な操作で大きな爽快感を味わえるゲーム内容となっておりますので、お子様から大人まで
誰でも安心して楽しく遊んで頂く事が出来るゲームになっております。
また、3種類のゲームモードを搭載することで長期間ゲームを楽しむことが可能です。

当社は、『笑顔ある世界の創造 Let's Play! Let's Smile!』を企業理念に
お客様と共に楽しさと喜びを共有するゲームソフトを今後も展開してまいります。

* 画面は全て開発中のものです



jupiter

<商品概要>



- | | |
|------------------|---|
| ■タイトル | はねわっ！ |
| ■対応機種 | ニンテンドーDSiウェア
(ニンテンドーDSi/ニンテンドーDSiLL専用) |
| ■ジャンル | アクションパズル |
| ■配信予定日 | 2009年12月16日(水) |
| ■DSiポイント | 500 DSiポイント |
| ■年齢別レーティング(CERO) | A (全年齢対象) |
| ■権利表記 | © Jupiter Corporation 2009 ALL RIGHTS RESERVED. |

※ニンテンドーDS は任天堂の登録商標です。

※その他、記載されている会社名・商品名は、各社の商標または登録商標です。

報道ご関係者からのお問合せ

〒612-8368 京都市伏見区周防町331番の16

株式会社ジュピター 担当:竹本 寛

TEL:075-604-0200 (代表)/ FAX:075-604-0201 web_info:dsiware-press@jupiter.co.jp

